

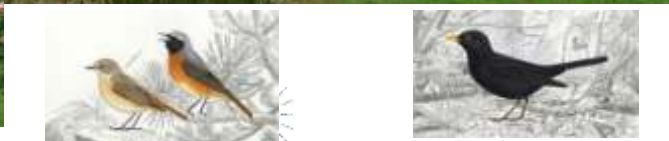
# La CC Haute Bruche

## **Opération « *Notre montagne : des hommes et des milieux à préserver* »**

**Quatre mesures mises en œuvre sur notre territoire dès 2007**

*Opération soutenue par le Conseil Général du Bas-Rhin et le Conseil Régional d'Alsace*

# Surfaces d'Intérêt Patrimonial et Paysager



**Préconisations** : maintien de composants essentiels de nos paysages ruraux : arbres isolés (Merisiers, chênes, noyers, ...) et d'alignement (Tilleuls, Erables, ...), petits « espaces refuges » en friche, de fruticées (églantiers, pruneliers, ...), transition prairies/forêt, terrasses et murets, ...  
Maîtrise des refus et des ligneux, absence de brûlage dirigé.

# Prairies humides



Esp : batraciens, oiseaux nicheurs (tarier, rousserolle), pie grièche, papillons – Flore plus banale mais diversité intéressante (carex, reine des prés dans milieux plus humides) – **Préconisations** : *Maintien de l'ouverture, préservation des bosquets, dépressions, bandes herbacées vers fossés. Espaces de fauche tardive ou décalée si oiseaux nicheurs + montée en graine de la flore. Fertilisation raisonnée.*

# Landes et espaces à mosaïque de biodiversité



Beaucoup de micro-habitats = diversité biologique : lézards, reptiles, amphibiens et oiseaux nicheurs vers tourbières, papillons (bouleaux), + espèces végétales caractéristiques.

**Préconisations** : maintien de la diversité des milieux, notamment fruticées (pruneliers, sorbiers, ronciers) et maintien ouverture (sur genêts, fougères). Régulation des pionniers (bouleaux, pins).



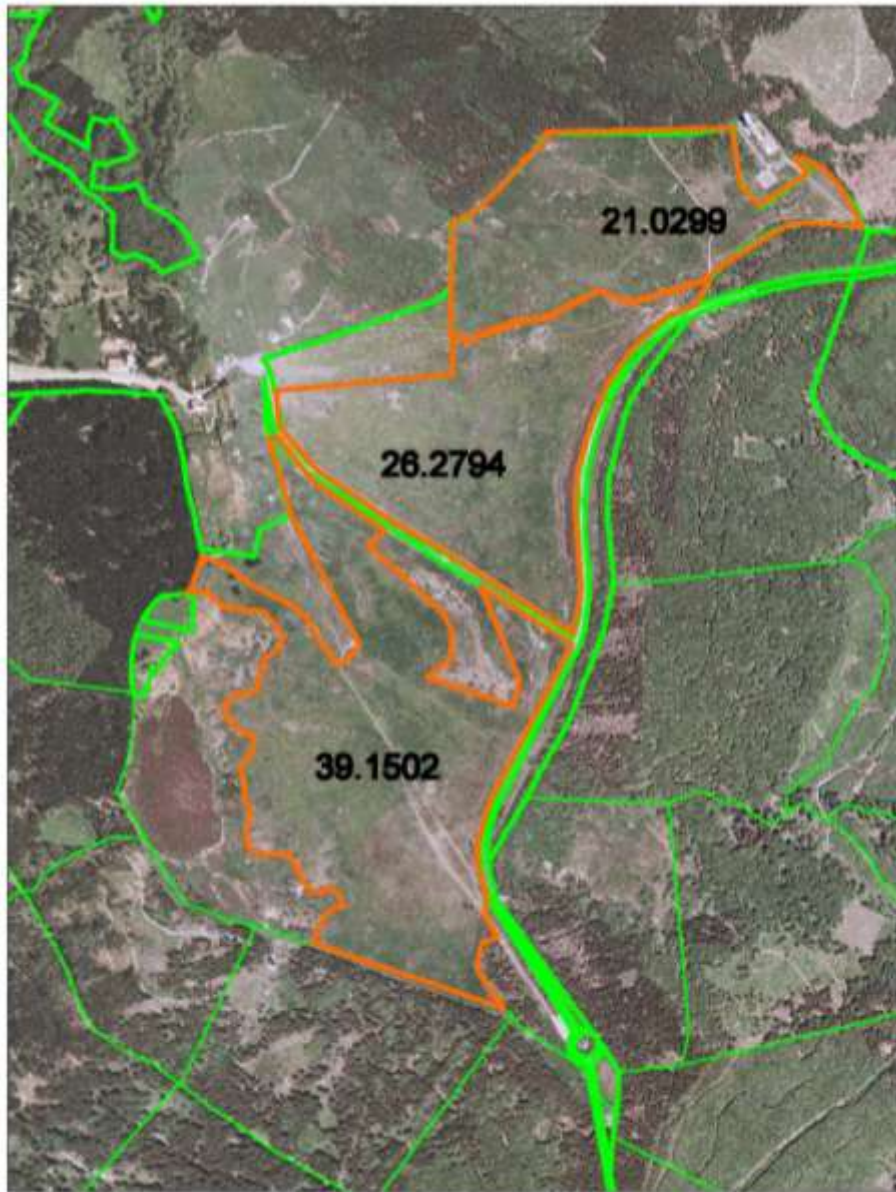
Sorbier des oiseaux



Fétuque rouge

Trisetum flavescens

*Landes et espaces à mosaïque de biodiversité - espaces pâturés - espaces fauchés.*



Commentaires

© IGN / ONF Toute reproduction interdite

Echelle : 1 : 10000



Esp : Oiseaux nicheurs (Pipite), pie grièche, ...

Flore : Lycopode, micro habitats diversifiés...

**Préconisations** : maintien de la diversité Plan de gestion Bovins – Ovins – DOCOB en cours d'élaboration